



АДМИНИСТРАЦИЯ ГОРОДА ПЕРМИ
ДЕПАРТАМЕНТ ЗЕМЕЛЬНЫХ ОТНОШЕНИЙ

РЕШЕНИЕ

о размещении объектов № 21-01-45-404 от 01 ДЕК 2020

г. Пермь, ул. Сибирская, 15

Департамент земельных отношений администрации города Перми в соответствии с пунктом 3 статьи 39.36 Земельного кодекса Российской Федерации, Положением о порядке и условиях размещения объектов на землях или земельных участках, находящихся в государственной или муниципальной собственности, на территории Пермского края без предоставления земельных участков и установления сервитутов, публичного сервитута, утвержденным постановлением Правительства Пермского края от 22.07.2015 № 478-п

разрешает ООО «ЭРГОТЕК» (ИНН 5906033043, ОГРН 1025901372530, место нахождения: 614065, Пермский край, г. Пермь, ул. Промышленная, д. 143 Б)

размещение объекта: КТП-6-0,4 кВ, ВЛ 6 кВ и ВЛ 0,4 кВ, для электроснабжения здания по адресу: Пермский край, г. Пермь, Индустриальный район, ул. Промышленная, 143Б (кадастровый номер земельного участка 59:01:4716062:273)

способ размещения объекта: надземный

на землях: государственная собственность на которые не разграничена

на срок: бессрочно

местоположение: Пермский край, г. Пермь, Индустриальный район, ул. Промышленная, 121 (участок №2), кадастровый номер земельного участка 59:01:4716061:3.

Территория, согласно схеме, расположена в зонах с особыми условиями использования территорий: охранный зона объектов электросетевого хозяйства, приаэродромная территория аэродрома аэропорта Большое Савино.

ООО «ЭРГОТЕК»:

1. Соблюдать правила охраны электрических сетей, установленные постановлением Правительства Российской Федерации от 24.02.2009 № 160 «О порядке установления охранных зон объектов электросетевого хозяйства и особых условий использования земельных участков, расположенных в границах таких зон»;

2. Соблюдать правила охранных зон воздушного пространства, установленные постановлением Правительства Российской Федерации от 11.03.2010 № 138 «Об утверждении Федеральных правил использования воздушного пространства Российской Федерации».

В соответствии с пунктом 7(2) Положения о порядке и условиях размещения объектов на землях или земельных участках, находящихся

в государственной или муниципальной собственности, на территории Пермского края без предоставления земельных участков и установления сервитутов, публичного сервитута, утвержденного постановлением Правительства Пермского края от 22.07.2015 № 478-п, представить в департамент земельных отношений в течении 1 месяца с момента размещения объектов материалы контрольной геодезической съемки размещенных объектов на бумажном и электронном носителях на безвозмездной основе.

В соответствии со статьей 20¹ Закона Пермского края от 14.09.2011 № 805-ПК «О градостроительной деятельности в Пермском крае» ООО «ЭРГОТЕК»:

1. Не позднее, чем за 10 рабочих дней до начала строительства и реконструкции безвозмездно передать в департамент градостроительства и архитектуры администрации города Перми один экземпляр копий разделов проектной документации, предусмотренных пунктом 1 части 12 статьи 48 Градостроительного кодекса Российской Федерации.

2. В течение 10 рабочих дней после окончания работ по строительству, реконструкции безвозмездно передать в департамент градостроительства и архитектуры администрации города Перми схему, отображающую расположение объекта и сетей инженерно-технического обеспечения, подписанную застройщиком (техническим заказчиком), с приложением текстового и графического описания местоположения границ охранной и санитарно-защитной зоны, перечень координат характерных точек границ такой зоны.

Приложение: схема предполагаемых к использованию земель или части земельного участка на 1 л. в 1 экз.

Первый заместитель
начальника департамента



М.П.

Л.В. Раевская

Схема предполагаемых к использованию земель или части земельного участка

Объект: Строительство КТП-6-0,4 кВ, ВЛ 6 кВ и ВЛ 0,4кВ для электроснабжения здания по адресу: Пермский край, г. Пермь, Индустриальный район, ул. Промышленная, 1436 (кад. номер зем. участка 59:01:4716062:273)

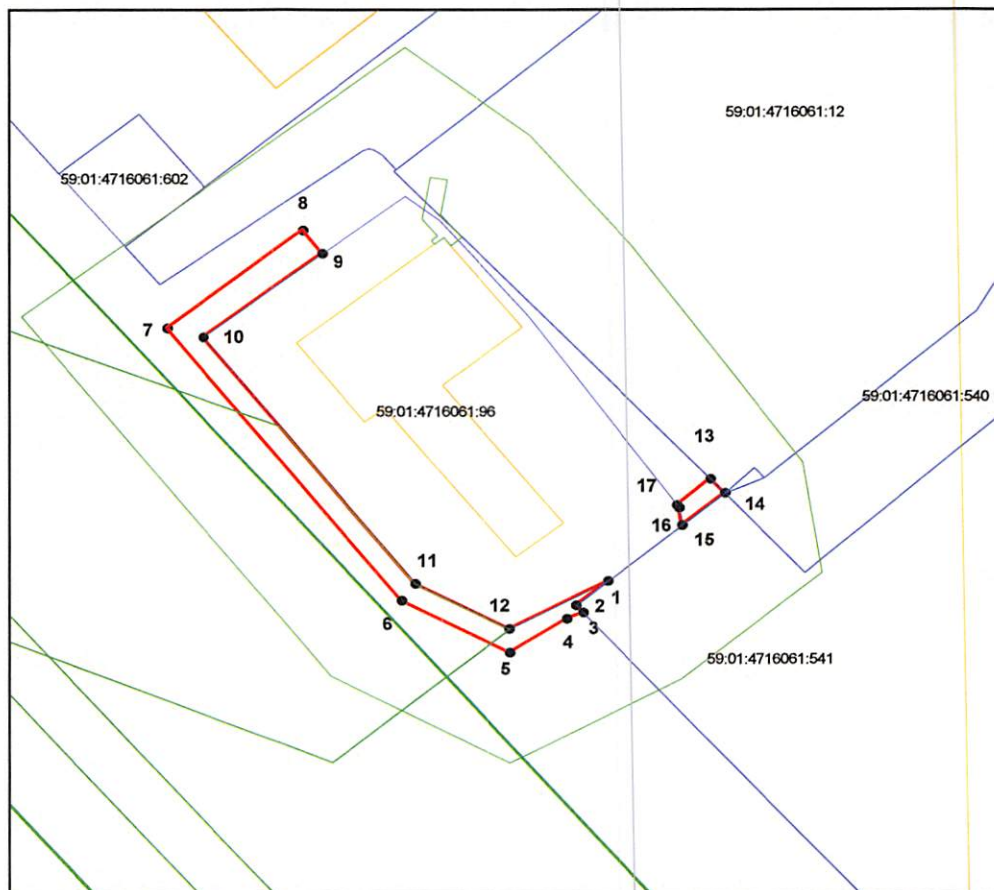
Местоположение: КН 59:01:4716061:3-Пермский край, г. Пермь, Индустриальный район, ул. Промышленная, 121, (участок №2)

Площадь земель или части земельного участка, кв.м: 248

Категория земель: Земли населённых пунктов

Вид разрешенного использования:

Каталог координат, м		
точки грани	X	Y
участок № 1 площадь-234 кв.м.		
1	507323,19	2226687,08
2	507320,10	2226683,37
3	507319,17	2226684,20
4	507318,37	2226682,31
5	507314,08	2226675,72
6	507320,69	2226663,20
7	507355,45	2226636,07
8	507367,90	2226651,77
9	507364,96	2226654,03
10	507354,31	2226640,24
11	507322,87	2226664,78
12	507317,09	2226675,66
участок № 2 площадь-14 кв.м.		
13	507336,28	2226698,93
14	507334,49	2226700,61
15	507330,37	2226695,68
16	507332,58	2226695,33
17	507332,93	2226695,08



Масштаб 1:1000

Условные обозначения:

- - вновь образованная часть границы земельного участка
- - существующая часть границы, имеющиеся в ГКН сведения о которой достаточны для определения ее местоположения
- - граница кадастрового квартала
- - зона с особыми условиями использования территорий
- - территориальная зона
- - обозначение сооружений по сведениям ГКН
- 59:01:3812269 - номер кадастрового квартала
- 59:01:3812269:8 - номер учтенного земельного участка

от точки 1 до точки 3 участок КН 59:01:4716061:541
от точки 3 до точки 9 земли Муниципальное образование г. Пермь
от точки 9 до точки 1 участок КН 59:01:4716061:96

от точки 13 до точки 14 участок КН 59:01:4716061:12
от точки 14 до точки 15 участок КН 59:01:4716061:541
от точки 15 до точки 17 участок КН 59:01:4716061:96
от точки 17 до точки 13 земли Муниципальное образование г. Пермь

Заявитель: Генеральный директор



/Д.М. Прибылев/